

## DESCRIZIONE DELLE MONETE

*Carlo I d'Angiò (1266-1285)*

1. Carlino d'oro. (Saluto) D.) ✠ KAROL' DEI GRA · IERL'M SICILIE REX  
Stemma partito, a sinistra croce di Gerusalemme, a destra fiordalisi. Nel campo, sopra, crescente lunare fra 2 stelle a 6 punte, a destra e a sinistra fiore fra 2 stelle a 6 punte, in cerchio cordonato. Contorno cordonato.
- R.) ✠ AVE GRACIA PLENA DOMINUS TECUM  
Scena dell'Annunciazione in cerchio cordonato. Fra la Madonna e l'Arcangelo vi è un vaso con 3 gigli. Il vaso non ha manici.
- O D. 22 p. gr. 4,35 C<sub>1</sub> Coll. Bovi
2. Mezzo carlino d'oro. (Mezzo saluto) D.) ✠ K DEI GRA IERL'M SICILIE REX  
Stemma partito e, nel campo, segni come nel carlino d'oro, in cerchio cordonato. Contorno cordonato.
- R.) ✠ AVE GRACIA PLENA DNS TECUM  
Scena dell'Annunciazione come nel carlino d'oro.
- O D. 18 p. gr. 2,16 C<sub>2</sub> C. N. I. vol. XIX p. 13 n. 5
3. Carlino d'arg. (Saluto) D.) ✠ KAROL' IERL' ET SICIL' REX  
Stemma partito, a sinistra croce di Gerusalemme, a destra fiordalisi, in cerchio cordonato. Contorno cordonato.

- R.) ✠ AVE GRA PLENA DNS TECUM  
 Scena dell'Annunciazione: a destra la Madonna  
 nimбата in piedi, a sinistra l'Arcangelo Gabriele  
 in piedi; in mezzo vaso con gigli, il vaso ha 2  
 manici in cerchio cordonato. Contorno cor-  
 donato.
- AR D. 24 p. gr. 3,20 C<sub>1</sub> Coll. Bovi
4. Mezzo carlino D.) ✠ KAROL' IERL' ET SICIL' REX  
 d'argento. Stemma simile a quello del carlino; in cerchio  
 cordonato. Contorno cordonato.  
 (Mezzo saluto)
- R.) ✠ AVE GRA PLENA DNS TECUM  
 Scena dell'Annunciazione in cerchio cordonato  
 come nel saluto. Contorno cordonato.
- AR D. 20 p. gr. 1,40 C<sub>2</sub> Coll. Scacchi
5. Denaro. D.) ✠ KAROL' DEI GRA  
 Quattro fiordalisi, al centro un punto in cer-  
 chio cordonato.
- R.) SIC ILI E + REX  
 Croce intersecante la leggenda.
- M D. 15 p. gr. 0,65 C<sub>2</sub> Coll. Bovi (14)

*Carlo II d'Angiò (1285-1309)*

1. Carlino d'oro. D.) ✠ KAROL' SCD' DEI GRA IERL'  
 (Saluto) SICIL' REX  
 La leggenda è fra due cerchi lineari. Stemma  
 e ornamenti come nel carlino d'oro di Carlo I.
- R.) ✠ AVE GRACIA PLENA DOMINVS TECVM  
 La leggenda fra due cerchi cordonati. Scena  
 dell'Annunciazione come nel saluto d'oro di  
 Carlo I.
- O D. 22 p. gr. 4,42 C<sub>1</sub> Coll. Catemario

(14) Con ogni probabilità questo denaro fu coniato a Brindisi. Ho creduto collocarlo qui, per dare un esempio dei denari di Carlo I.

2. Carlino d'arg. (Saluto) D.) ✠ KAROL' SCD' IERL' ET SICIL' REX  
Stemma partito, a sinistra croce di Gerusalemme, a destra fiordalisi in cerchio cordonato. Contorno cordonato.
- R.) ✠ AVE GRACIA PLENA DNS TECUM  
Scena dell'Annunciazione in cerchio cordonato come nel saluto d'argento di Carlo I. Contorno cordonato.
- AR D. 25 p. gr. 3,10 C<sub>1</sub> Coll. Bovi
3. Carlino. (Gigliato) D.) ✠ KAROL' SCD' DEI GRA IERL' ET SICIL' REX  
Il re seduto in maiestate, in cerchio cordonato. Contorno cordonato.
- R.) hONOR REGIS IUDICIU DILIGIT  
Croce gigliata cantonata da fiordalisi, in cerchio cordonato. Contorno cordonato.
- AR D. 25 p. gr. 3,80 C<sub>1</sub> Coll. Bovi
4. Denaro regale. D.) ✠ : KAROL' : SCD' : REX  
Testa coronata del re di fronte; in cerchio cordonato. Contorno cordonato.
- R.) ✠ : IERL' : ET : SICIL' :  
Quattro fiordalisi in croce, in cerchio cordonato. Contorno cordonato.
- M. D. 17 p. gr. 0,80 C<sub>1</sub> Coll. Bovi
5. Mezzo denaro regale. D.) ✠ KAROL SCD REX  
Testa coronata del re di fronte; in cerchio cordonato. Contorno cordonato.
- R.) IERL ET SICIL'  
Quattro fiordalisi in croce, in cerchio cordonato. Contorno cordonato.
- M D. 13 p. gr. 0,31 C<sub>2</sub> Coll. Bovi

6. Denaro  
gherardino.
- D.) ✠ KAROL SCD REX  
Quattro fiordalisi con lambello a 3 pendenti,  
con un altro giglio in alto.
- R.) ✠ IERL ET SICIL REX  
Croce patente.
- M D. 15 p. gr. 0,70 C<sub>2</sub> Coll. Bovi

*Roberto d'Angiò (1309-1343)*

1. Carlino  
gigliato.
- D.) ✠ ROBERT DEI GRA IERL ET SICIL REX  
Il re seduto in maiestate, in cerchio cordonato.
- R.) hONOR REGIS IUDICIU DILIGIT  
Croce gigliata cantonata da 4 gigli, in cerchio  
cordonato. Contorno cordonato.
- AR D. 28 p. gr. 3,97 C<sub>1</sub> Coll. Bovi

2. Carlino  
gigliato.
- D.) ✠ ROBERTUS DEI GRA IERL ET  
SICIL' REX  
Il re seduto in maiestate, nel campo a sinistra  
ghianda; in cerchio cordonato. Contorno cor-  
donato.
- R.) ✠ hONOR REGIS IUDICIU DILIGIT  
Croce gigliata cantonata da 4 gigli, in cerchio  
cordonato. Contorno cordonato.
- AR D. 25 p. gr. 3,92 C<sub>1</sub> Coll. Bovi

3. Carlino  
gigliato.
- D.) ✠ ROBERTUS DEI GRA IERL ET  
SICIL' REX  
Il re seduto in maiestate, nel campo a sinistra  
giglio; in cerchio cordonato. Contorno cor-  
donato.
- R.) ✠ hONOR REGIS IUDICIU DILIGIT  
Croce gigliata cantonata da 4 gigli, in cerchio  
cordonato. Contorno cordonato.
- AR D. 25 p. gr. 4,00 C<sub>1</sub> Coll. Bovi

4. Carlino  
gigliato.
- D.) ✠ ROBERT : DEI : GRA : IhR : ET : SICIL :  
REX  
Il re seduto in maiestate, nel campo a sinistra  
anelletto, in cerchio cordonato. Contorno cor-  
donato.
- R.) ✠ hONOR REGIS IUDICIU DIGILIT  
Croce gigliata cantonata da 4 gigli, in cerchio  
cordonato. Contorno cordonato.
- AR D. 26 p. gr. 3,78 C<sub>2</sub> Coll. Bovi
5. Carlino  
gigliato.
- D.) ✠ ROBERT : DEI : GR : IhR : ET : SICIL :  
REX  
Il re seduto in maiestate, nel campo a sinistra  
stella a 5 punte, in cerchio cordonato.
- R.) ✠ hONOR : REGIS : IUDICIU : DILIGIT  
Croce fiorita cantonata da 4 gigli, in cerchio  
cordonato. Contorno cordonato.
- AR D. 27 p. gr. 3,80 C<sub>2</sub> Coll. Catemario
6. Denaro.
- D.) ✠ ROBERTVS DEI GRA  
Quattro fiordalisi con lambello, in cerchio cor-  
donato.
- R.) ✠ IERL ET SICIL REX  
Croce patente in cerchio cordonato. Contorno  
cordonato.
- M D. 15 p. gr. 0,55 C<sub>2</sub> Coll. Bovi

*Giovanna I (1343-1347)*

1. Ducato.
- D.) ✠ IOhANNA DEI GRATIA  
La regina coronata seduta in maiestate con  
scettro e globo crucigero; a sinistra B. Contorno  
di perline.

R.) ✠ IERL ET SICILIE REGINA

Croce gigliata cantonata da 4 fiordalisi. Contorno di perline.

O D. 20 p. gr. 3,52 F. d. c. C. N. I. vol. XIX  
p. 37 n. 1

2. Fiorino.

D.) ✠ IOhANA : DEI : GR : IhR : SICIL' : REX  
Campo partito, a sinistra Gerusalemme, a destra 4 fiordalisi con lambello, in cerchio cordonato.

R.) S IOHA NNES B

Il santo nimbato in piedi di fronte con veste e mantello, con la destra benedicente, regge nella sinistra una lunga croce. In alto a sinistra fiordaliso sotto lambello. Contorno cordonato.

O D. 20 p. gr. 3,00 C<sub>1</sub> Coll. Bovi

3. Denaro.

D.) ✠ IOhANNA DEI GRATIA

Sette fiordalisi sormontati da lambello, in cerchio cordonato.

R.) ✠ IERL ET SICILIE REGINA

Croce patente cantonata da 4 fiordalisi.

M D. 15 p. gr. 0,45 C<sub>2</sub> Coll. Bovi

4. Denaro.

D.) ✠ IOhANNA DEI GRATIA

Stemma a losanga (vedovile) con 4 fiordalisi e lambello.

R.) ✠ IERL ET SICIL REGINA

Croce cantonata da 4 punti, in losanga.

M D. 14 p. gr. 0,40 C<sub>2</sub> Coll. Bovi

*Giovanna e Ludovico di Taranto (1352-1362)*

1. Fiorino.
- D.) (Coroncina) L REX E I REG  
Il giglio di Firenze con 2 fiori.
- R.) S IOHA NNES B  
Il santo barbuto e nimbato, con veste di tela e mantello di pelo, benedice con la destra e tiene nella sinistra un'asta sormontata da cerchietto e crocetta, in alto a sinistra fiordaliso sotto lambello.
- O D. 20 p. gr. 3,45 C<sub>2</sub> C. N. I. vol. XIX  
p. 40 n. 23
2. Carlino.
- D.) ✠ LODOUICUS : 2 : IOHANNA : DEI : GRACA  
Il re e la regina coronati, seduti in trono di fronte, dandosi la mano: a sinistra il re tiene nella destra lo scettro gigliato, a destra la regina tiene nella sinistra il globo crucigero. Contorno di perline.
- R.) ✠ IERL'M : 2 : SICILIE : REX : 2 : REGINA  
Scudo a cuore partito di Gerusalemme e d'Angiò, ai lati I G.
- AR D. 24 p. gr. 3.00 C<sub>2</sub> C. N. I. vol. XIX  
p. 40 n. 25
3. Denaro.
- D.) ✠ LODOVIC ET IOHA DEI GRA  
Nel campo 4 gigli disposti 1, 2, 1 sormontati da lambello; contorno perlinato.
- R.) ✠ REX ET REG IHR SICIL'  
Croce patente cantonata nel 1° angolo da A (?) e nel 4° da U; contorno perlinato (15).
- M D. 16 p. gr. 0,62 C<sub>3</sub> C. N. I. vol. XIX  
p. 42 n. 39

(15) A. DELL'ERBA, *Su di un denaro di Giovanna I d'Angiò e Ludovico di Taranto*, B.C.N.N., 1946.

✓  
4 Denaro.

D.) ✠ LVDOVIC Z IHOA DEI GRA

Stemma partito di Gerusalemme e Angiò in cerchio cordonato.

R.) ✠ REX Z REGIN' IER

Croce cantonata da 4 gigli in cerchio cordonato. Contorno cordonato.

M D. 15 p. gr. 0,63 C<sub>1</sub> Coll. Catemario

*Ludovico I d'Angiò pretendente (1382-1384)*

✓  
1. Fiorino.

D.) ✠ LVDOV D GRA IHR E SICIL REX

Campo partito di Gerusalemme e Angiò, in cerchio cordonato.

R.) S IOHA NNES B

Il santo barbuto e nimbato con veste, benedicente con la destra, regge con la sinistra una lunga croce. In alto a sinistra fiordaliso sotto lambello.

O D. 21 p. gr. 2,78 C<sub>1</sub> Coll. Catemario

*Ludovico II d'Angiò re (1384-1399)*

1. Carlino  
gigliato.

D.) ✠ LUDOVICUS DEI GRA IERL E SICI  
REX

Il re seduto in maiestate.

R.) ✠ hONOR ✕ REGIS ✕ IUDICIU ✕ DILIGIT  
Croce gigliata cantonata da 4 fiordalisi.

AR D. 26 p. gr. 3,50 C<sub>1</sub> C. N. I. vol. XIX  
p. 43 n. 1



*Carlo III di Durazzo (1382-1386)*

1. Gigliato. D.) + KAROL' TERT DI GRA IERL' ET SICIL' REX  
Il re seduto in maiestate, in cerchio cordonato. Contorno cordonato.
- R.) + hONOR REGIS IUDICIU DILIGIT  
Croce gigliata filettata cantonata da 4 fiordalisi.
- Ar D. 28 p. gr. 3,95 C<sub>1</sub> *Coll. Scacchi*
2. Denaro. D.) ✠ KAROL TERCIVS DEI GRA  
(con 3 gigli) Tre gigli con lambello a 3 pendenti. Contorno rigato.
- R.) ✠ IERVSAL ET SICILI REX  
Croce di Gerusalemme. Contorno rigato.
- M D. 17 p. gr. 0,69 C<sub>2</sub> *C. N. I. vol. XIX*  
p. 45 n. 8
3. Denaro. D.) ✠ KAROL TER  
(con corona) Corona gigliata.
- R.) ✠ SICIL REX  
Croce potenziata cantonata da 4 crocette.
- M D. 15 p. gr. 0,57 C<sub>2</sub> *Coll. Bovi*
4. Denaro. D.) ✠ AROLVS TERCIVS REX  
(con K) Nel centro K coronato fra 2 globetti.
- R.) ✠ IERVSAL' ET SICILIE  
Croce patente.
- M D. 13 p. gr. 0,85 C<sub>2</sub> *Coll. Catemario*

*Ladislao (1386-1414)*

1. Mezzo carlino. D.) ✠ LADISLAVS DEI GRAC REX  
Il re seduto in maiestade. Contorno di perline.  
R.) ✠ hVGARIE GERL SICILIE  
Croce gigliata cantonata da 4 fiordalisi. Contorno di perline.  
AR D. 20 p. gr. 1,91 C<sub>2</sub> C. N. I. vol. XIX  
p. 47 n. 2
2. Quarto di carlino. D.) ✠ LADISLAVS DEI GRA R  
Il re seduto in maiestade, in cerchio cordonato. Contorno cordonato.  
R.) ✠ hVGARIE IERL E SIC  
Croce patente in cerchio cordonato. Contorno cordonato.  
AR D. 17 p. gr. 0,76 C<sub>2</sub> *Coll. Santangelo*  
Museo di Napoli n. 666
3. Denaro. D.) ✠ LADISLAVS D G REX  
Croce potenziata cantonata da 4 crocette.  
R.) ✠ hUNGARIE IERL' E S  
Campo partito di Ungheria e d'Angiò.  
M D. 14 p. gr. 0,60 C<sub>3</sub> *Coll. Quarantino*
4. Denaro. D.) ✠ LADISLAVS DEI GRA  
Quattro gigli in cerchio cordonato.  
R.) ✠ hVGARIE IER E SIC  
Croce patente in cerchio cordonato.  
M D. 15 p. gr. 0,55 C<sub>2</sub> *Coll. Bovi*

*Giovanna II (1414-1435)*

1. Mezzo gigliato. D.) ✠ IhONNA REGINA SCA DEI GRA  
La regina seduta in maestate. Contorno di perline.

R.) ✠ hVGARIE IERL E SICIL RE  
Croce gigliata, cantonata da 4 gli.

AR D.22 C. N. I. vol. XIX  
p. 50 n. 1

2. Denaro.

D.) ✠ IO IN SECV  
Y coronato in cerchio cordonato.

R.) ✠ hVGARIE IERL  
Croce gigliata.

M D. 15 p. gr. 0,72 C<sub>2</sub> Coll. Bovi

3. Denaro.

D.) ✠ ALFI REX ARAGONV  
Stemma aragonese a losanga, in cerchio cordonato.

R.) ✠ REGINE DEFENSOR  
Stemma a losanga con Ungheria, Angiò e Gerusalemme, in cerchio cordonato.

M D. 13 p. gr. 0,75 C<sub>2</sub> Coll. Catemario

*Renato d'Angiò re (1435-1442)*

1. Gigliato.

D.) ✠ RENATUS : DEI : G : IERL' ET SICILE : R  
Il re seduto in maestate. Contorno di perline.

R.) ✠ hONOR REGIS : IVDICIV : DILIGIT  
Croce gigliata e fogliata cantonata da 4 gli.

AR D. 27 p. gr. 3,14 C<sub>3</sub> C. N. I. vol. XIX  
p. 52 n. 1

2. Quarto  
di carlino.

- D.) ✠ RENATVS : DEI : G : IE : CI  
Busto di fronte con corona ornata da 3 trifogli  
in cerchio cordonato. Contorno cordonato.
- R.) ✠ hONOR                      DILIGI  
Croce gigliata e filettata cantonata da gruppi di  
3 globetti disposti a triangolo.

AR    D. 19    p. gr. 0,82    C<sub>2</sub>    *Coll. Quaratino*

3. Denaro.

- D.) ✠ RENATVS REGIS  
Croce patente cantonata da 4 gigli.
- R.) ✠ IERVSAL ET SICILI  
Nel campo grande R coronata in cerchio li-  
neare.

M    D. 15    p. gr. 0,62    C<sub>2</sub>    *Coll. Catemario*

# TAVOLE



1



2



3



4



5



1



2



3



4



5



6



1



2



6



1



2



3



4



1



2



3



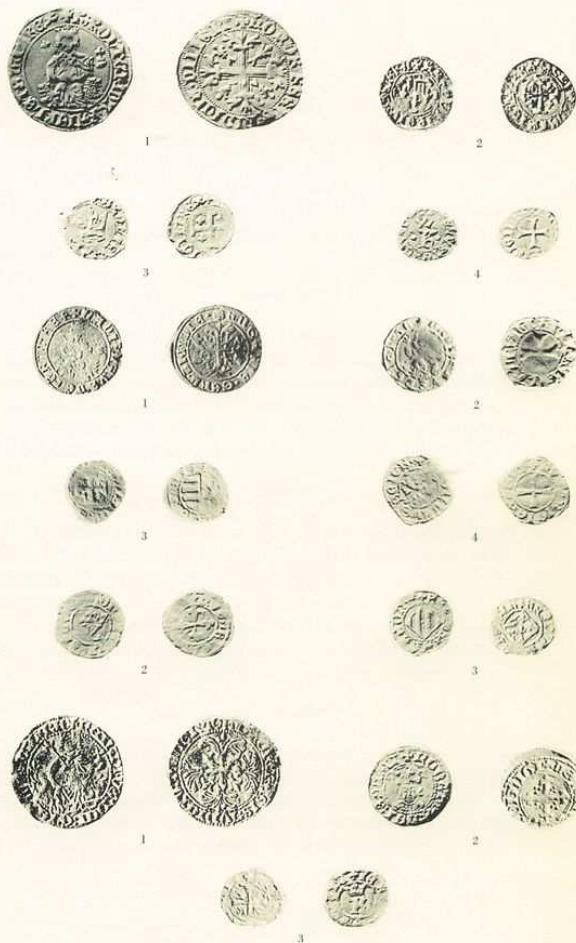
4



1



Roberto d'Angiò 1-6    Giovanna I d'Angiò 1-4  
 Giovanna e Ludovico di Taranto 1-4    Ludovico I d'Angiò 1.



Carlo III di Durazzo 1-4    Ladislao di Durazzo 1-4  
 Giovanna II di Durazzo 2-3    Renato d'Angio 1-3.



## VARIANTI

### *Carlo I*

3. Carlino d'argento. I manici del vaso con i gigli possono essere rotondeggianti o ad angolo. In un carlino invece di PLENA è scritto PELNA.

### *Carlo II*

3. Carlino gigliato. Nel rovescio i fiordalisi sono più o meno vicini alla parte centrale della croce. La parola IUDICIU può portare sulle ultime lettere un trattino orizzontale, segno di abbreviazione che può anche mancare. La leggenda può avere lettere di varia grandezza.

4. Denaro regale. Le parole della leggenda possono avere il segno di abbreviazione simile ad un apostrofo.

### *Roberto*

1. Gigliato. Al dritto il nome del re può essere: ROBERTUS, ROBERT', ROBERT, ROBET o altrimenti. Nelle leggende del dritto e del rovescio le parole possono essere separate da punti che possono mancare. La lettera S della parola Sicil può essere rovesciata.

I gigliati di Roberto conati dopo la morte del re possono essere di diametro maggiorato, sono più rozzi e con lettere più grandi.

6. Denaro. Al dritto il lambello può avere 4 pendenti.

### *Giovanna I*

3. Denaro. Al dritto i fiordalisi possono essere 7 o 5; il lambello è a 3 pendenti. Dice Sambon (16) che in documento del 1343 è prescritto che i denari conati a Napoli dovevano avere il lambello a 3 pendenti e quelli conati a Brindisi il lambello a 4 pendenti. Ma questa differenza non si può distinguere sui detti denari.

---

(16) A. SAMBON, *Opera incompleta*.

*Carlo III*

3. Denaro. Il denaro con i gigli può avere la croce cantonata da giglietti.

*Ladislao*

3. Denaro. Il denaro con campo partito può avere al dritto la croce cantonata da 4 gigli.

*Giovanna II*

2. Denaro. Il denaro con Y può avere la parola REGINA intera o abbreviata, mentre la parola SECUNDA può essere variamente abbreviata così: SECNA, SECV, SECN, SDE, S.

3. Denaro. Il denaro del 1421 al dritto può avere: + ALFI REX ARAGONV3.

*Renato*

2. Quarto di carlino. I segni di separazione fra una parola e l'altra possono essere verticalmente 2 anelletti, 2 stélline o 2 punti.

**Giovanni Bovi**